

LGV Bretagne - Pays de la Loire



Première partie

AVANCEMENT DES PROCEDURES

COMPENSATION : SURFACES



- 68 sites validés dont 15 dans l'emprise LGV

| | Boisement | Biodiversité | Zones humides |
|----------|-----------|--------------|---------------|
| Objectif | 19 ha | 54 ha | 83,4 ha |
| Validé | 19 ha | 63 ha | 84,4 ha |

- 98% des acquisitions finalisées hors emprise LGV (39 sites/40) = 85 ha
- Dernière acquisition compromise => recherche d'un site alternatif
- 67% des conventions signées (10 sites/15) = 48 ha

COMPENSATION : TRAVAUX

- Travaux achevés sur 27 sites
 - Travaux engagés sur 19 sites
- } = 2/3 des sites
- 100% des mares en emprise (MCI) réalisées = 24 mares



Reméandrage d'un cours d'eau



Création d'une mare



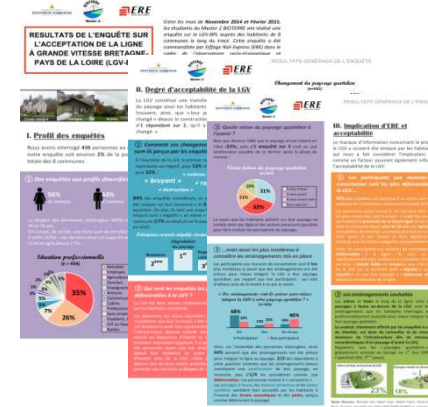
Décapage d'une zone humide



OBSERVATOIRE DE LA LGV : QUELQUES RÉALISATIONS



Observatoire Photographique du Paysage



Enquête sur le cadre de vie des riverains

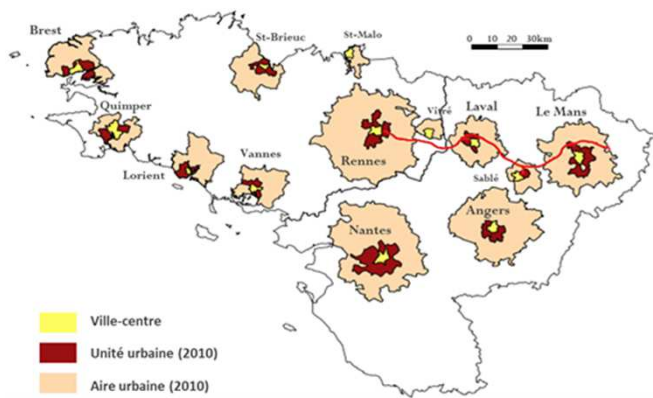


Estimation des retombées économiques locales

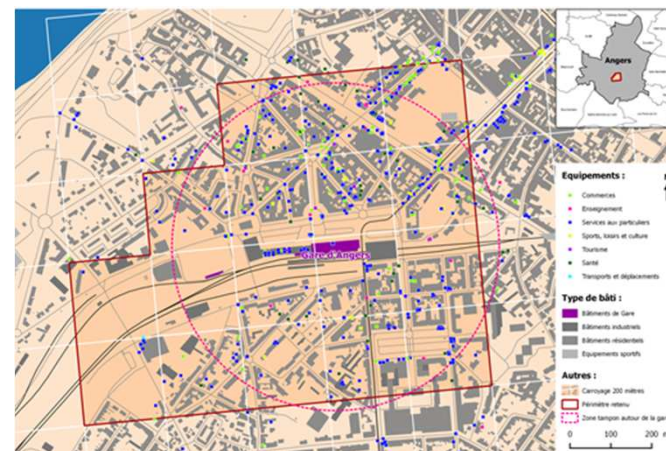


Etude sur les chiroptères

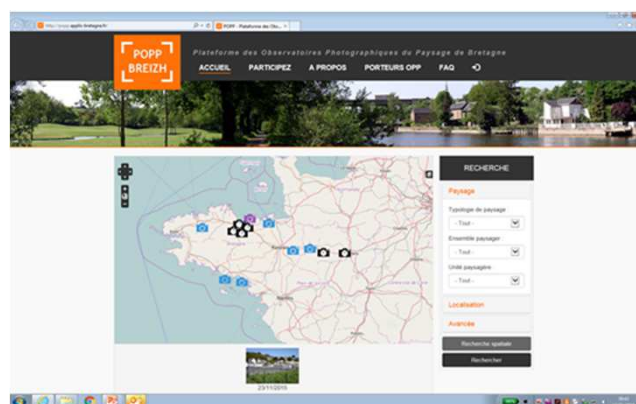
OBSERVATOIRE DE LA LGV : ACTIONS À VENIR



Entretiens auprès d'acteurs économiques (CCI, Agences de développement, entreprises, agences d'urbanisme...)



Etude sur l'aménagement des quartiers de gare



Mise en ligne de l'OPP via une plateforme commune (POPP BREIZH)

OBSERVATOIRE DE LA LGV : POUR EN SAVOIR PLUS



- Colloque de restitution (volet environnement) en septembre 2016
- Plusieurs productions disponibles sur le site internet www.ere-lgv-bpl.com :
 - Rapports d'étude
 - Notes de synthèse
 - Fiches de synthèse
 - Plaquette de l'Observatoire
- En préparation :
 - Un journal semestriel
 - Le bilan annuel des actions réalisées



ENGAGEMENTS DE L'ÉTAT



Depuis le dernier point d'avancement présenté par la DREAL Bretagne lors du comité du 4 juillet 2014, poursuite de la mission de contrôle de l'Organisme Technique :

- Vérification du respect des engagements liés aux phases amont (étude/conception)
- Contrôles sur sites des engagements associés à la phase travaux
 - 262 EE contrôlés entre novembre 2014 et juillet 2015
 - 171 restent à vérifier en 2016 (plantations)

 **100% des EE vérifiés sont considérés comme respectés ou résolus**



Préparation des sols



Plantation

PROCÉDURES FONCIÈRES 1/2

- Libérations d'emprises terminées (quelques emprises marginales nouvelles traitées par voie amiable (acquisition directe ou échange))
- OT → restitutions terminées à l'exception de 2 parcs à ballast et 1 dépôt définitif (hors parcelles SNCF Réseau ou collectivités)
- Aménagements fonciers
 - PV vérifiés et publiés pour les 6 périmètres
 - Travaux connexes quasiment terminés, quelques plantations reportées sur l'hiver 2016/2017



PROCÉDURES FONCIÈRES 2/2

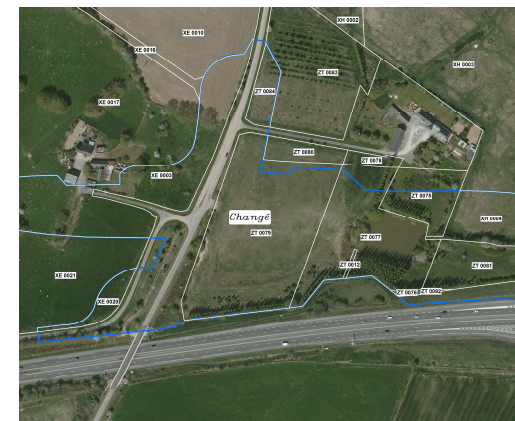
- Préjudices résiduels liés à l'AFAP: traitement des demandes d'indemnisation au fur et à mesure de la réception des dossiers de la part de l'ADE ou directement des riverains impactés
- Réfection des plans d'épandage et plans de fumure: mission confiée à SEDE Environnement – en cours d'achèvement
- Anticipation de la revente des suremprises travaux: accord en cours de finalisation avec SNCF Réseau pour un démarrage de la mission dès 2016



RÉTROCESSIONS

PROCESSUS ET PLANNING PRÉVISIONNEL

- Dès aujourd'hui, travail d'analyse, de collecte de données, de validation de l'emprise définitive de la ligne sur premier semestre 2016
- Réception des courriers de candidature à la reprise d'excédents sur premier semestre 2016
- Réunions d'information (Conseil départemental, communes,,,) à la fin du second trimestre 2016
- Premiers rdv pour compromis à l'été 2016 selon secteurs
- Reventes effectives entre été 2016 et été 2017



COMMUNICATION

- Site internet www.ere-lgv-bpl.com :
 - 2014 : **62 484** visites dont **35 552** visiteurs différents
 - 2015 : **46 957** visites dont **33 655** visiteurs différents
- Journal d'information trimestriel « Express Infos » n° 14 - tirage 57 000 ex. distribué en boîte postale dans toutes les communes traversées par la LGV
- « L'Expo » : **15 847** visiteurs depuis sa mise en service en mai 2012
- Visites de chantier : **428** visites pour **9 021** visiteurs depuis janvier 2013. Partenariats avec les OT de Laval, Vitré et Sablé-sur-Sarthe pour l'organisation de visites grand public.
- 1^{er} colloque de l'observatoire socio-économique : 150 participants



Deuxième partie

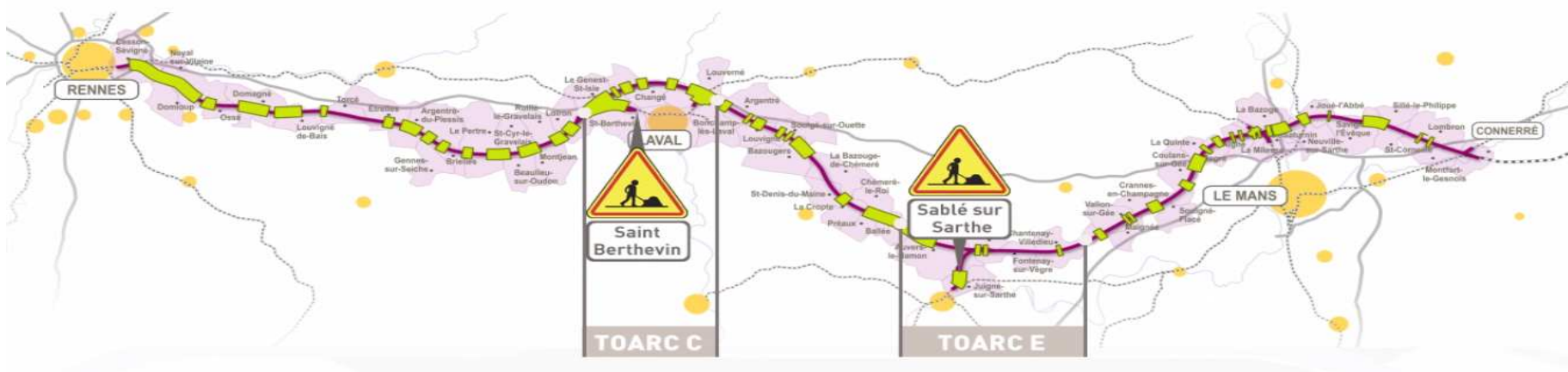


AVANCEMENT DES TRAVAUX

Organisation des travaux Equipements

=> 2 bases travaux ferroviaires :

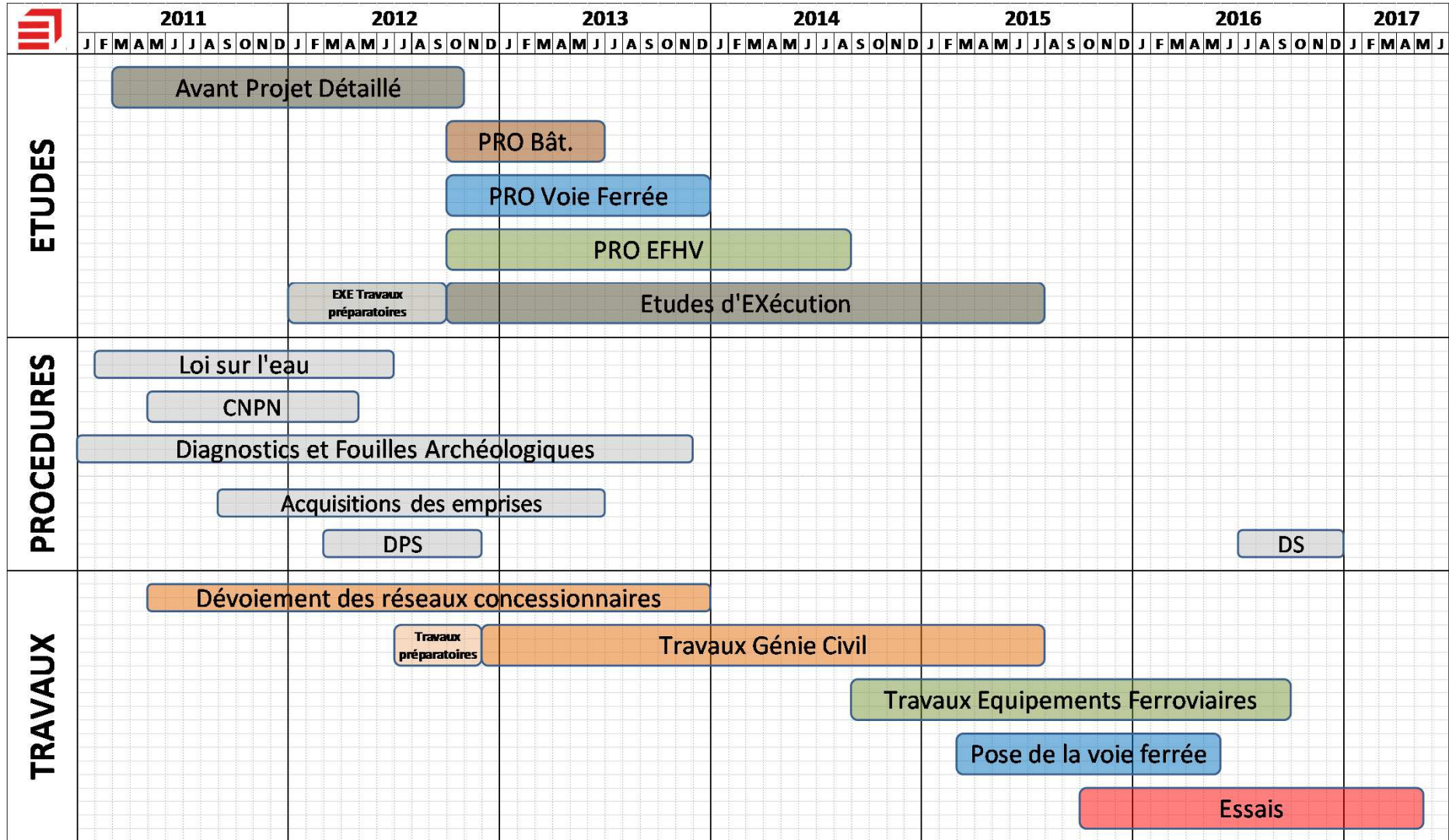
- Saint-Berthevin et Auvers-Le-Hamon (Sablé)



SECTEURS OUEST ET CENTRE :

- **Chef de section CLERE :**
Sébastien GRANGE
- **Directeur ST2 (Voie ferrée)**
Patrick HAVARD
- **Directeur ST3 (Equipements hors voie)**
Sidoine SERRAJ

Planning général



Rétablissement de communication

- Département : toutes les voiries remises
- Communes : toutes les voiries remises
- Transmission des plans de récolement



Réfection des chaussées

En Ille et Vilaine :

- Routes départementales : accord avec le Département
- Voiries Communales :
 - Accord avec toutes les communes sur les réparations à réaliser,
 - Tous les travaux sont terminés,
 - 9 quitus obtenus sur 12.



Autres travaux

- **Intégration paysagère de la ligne :**
 - Piquetages et préparations des terres réalisés à 90%
 - Plantations réalisées à 75% (fin en avril 2016)



PLANNING Equipements Ferroviaires Ile et Vilaine

- **Voie Ferrée :**
 - Pose de la voie et mise à niveau terminée
 - Libération 90%
 - Restera : Nivellement Complémentaire et le Meulage : mars à juillet 2016
- **Equipements ferroviaires Hors Voie :**
 - Déroulage caténaire : terminé mai 2016
 - Travaux de câblage et raccordement de la signalisation, des télécom et de l'énergie : terminé en juillet
 - Essais statiques du fonctionnement des divers systèmes

PLANNING Equipements Ferroviaires Ile et Vilaine

- **Mise sous tension de la caténaire :**
 - Fin juillet / début Août 2016
- **Essais avec trains :**
 - Essais des Ponts Rails (80km/h)
 - Essais de mesure : géométrie de la voie et des caténaires, fonctionnement GSMR
 - Essais de montée en vitesse (à partir d'octobre 2016)



Electrification de la ligne - Informations

6 mois avant (fin 2015), par courrier :

- information des préfectures sur les mesures à prendre pour obtenir une mise hors tension de la ligne à l'attention des services de secours (SDIS, police,..)
- Information des maires de la date de mise sous tension
- Information des services et des concessionnaires de réseau : phénomènes électriques engendrés par les installations de traction électrique

1 mois avant :

- Information des entreprises et du personnel
- Information du public par affichage

8 jours avant : avis dans la presse locale

Emploi

Résultats et suites de parcours professionnels

- Emplois directs générés par les travaux (mi 2012 - fin 2015)
 - 1450 demandeurs d'emploi embauchés localement sur les deux régions Bretagne et Pays de Loire
 - 13% des heures travaillées par des personnes en situation d'insertion
- Insertion et Formation
 - 13% des heures travaillées en insertion professionnelle (l'objectif étant de 8%)
 - Délivrance de formations (140 000 heures de formation initiale dispensées)

Retombées socio-économiques

Retombées socio-économiques locales en phase chantier

- Retombées (hébergement, alimentation, carburant, loisirs, ...) :
 - 140 M€ en phase Génie civil
 - 55 M€ en phase équipements ferroviaires
 - 5 M€ sur les travaux PCD et jonctions (MOA SNCF Réseau)
- Activité locale BTP
 - Chiffre d'affaires total réalisé par des établissements locaux (hors Eiffage) de 519 M€
 - Dont 467 M€ en phase GC, 25 M€ en phase EF, 27 M€ sur jonctions et PCD

BOURRAGE



BOURRAGE



SIGNALISATION



SIGNALISATION



SIGNALISATION



Sécurité



- ✗ Accès interdit au public, y compris en dehors des horaires de travail (clôture définitive)
- ✗ Circulations ferroviaires, équipements sous tension
- ✓ Possibilité d'organiser des visites par ERE



Sécurité



Circulation
de trains



**Pour votre sécurité, nous rappelons que
l'accès à tout le chantier de la LGV
BPL est interdit sans autorisation**



Equipements
électriques

